

Brandklasse binnenzijde schacht in woonfunctie

Om u een idee te geven van de vragen die bij de Helpdesk Bouwbesluit binnenkomen, wordt in elke uitgave van *Bouwkwaliteit in de praktijk* een telefonisch gestelde vraag en antwoord opgenomen. Vraag en antwoord zijn uiteraard geanonimiseerd.

Vraag en antwoord

Tekst Helpdesk Bouwbesluit

OMSCHRIJVING

De brandklasse van de binnenzijde van een schacht in een nieuw te bouwen eengezinswoning.

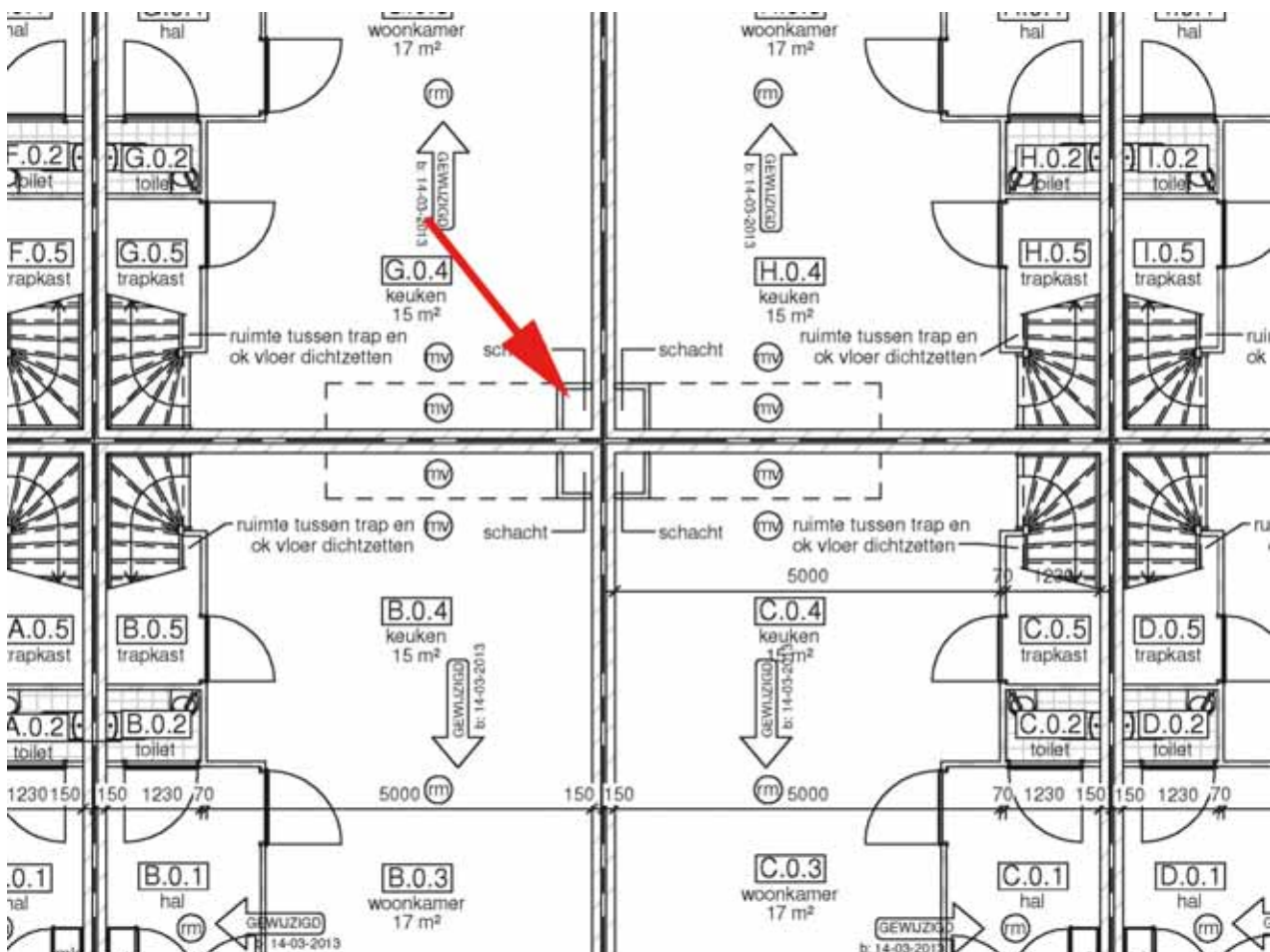
VRAAG

In een nieuw te bouwen eengezinswoning wordt een schacht toegepast met een inwendige doorsnede groter dan 0,015 m². Deze schacht voert langs wanden die de scheiding vormen met andere woningen,

thus andere brandcompartimenten. De schacht is bestemd voor riolering en voor kanalen van de mechanische ventilatie. Moet het materiaal toegepast aan de binnenzijde van deze schacht voldoen aan brandklasse A2?

ANTWOORD

Nee, met toepassing van de gelijkwaardigheidsbepaling hoeft onder bepaalde voorwaarden niet aan deze eis te worden voldaan. De eis is



bedoeld om te voorkomen dat een brand ontstaat in een ander brandcompartiment als gevolg van een brand in een schacht, koker of kanaal. Zo'n brand kan namelijk gemakkelijk ontsnappen aan de aandacht van de brandweer. Door te voldoen aan de volgende voorwaarden is het aannemelijk dat als gevolg van een brand in een schacht niet gemakkelijk brand ontstaat in een naastgelegen brandcompartiment:

- de schacht wordt door niet meer dan één subbrandcompartiment gebruikt; en
- de weerstand tegen branddoorslag (WBD) tussen het (sub)brandcom-

partiment waarin de schacht ligt en:

- ieder ander brandcompartiment voldoet aan artikel 2.84 (30 of 60 minuten);
- ieder ander subbrandcompartiment is ≥ 30 minuten; en
- in de scheidingsconstructie met een ander subbrandcompartiment bevindt zich geen uitneembaar constructieonderdeel (zoals een inspectieluik).

AANVULLENDE OPMERKING(EN)

- In dit voorbeeld – met een eengezinswoning – is een brandcompartiment tevens een subbrandcompartiment.
- Doorsnede mag niet worden verward met diameter. Gaat het bijvoorbeeld om een ronde koker dan hoeft pas aan brandklasse A2 te worden voldaan als de inwendige diameter $d > \sqrt{4 \times 0,015 \text{ m}^2 / \pi} = 0,138 \text{ m}$ is.

Toelichting

gelijkwaardigheidsbepaling

artikel 1.3, lid 1, Bouwbesluit 2012

Aan een in hoofdstuk 2 t/m 7 gesteld voorschrift behoeft niet te worden voldaan indien het bouwwerk of het gebruik daarvan anders dan door toepassing van het desbetreffende voorschrift ten minste dezelfde mate van veiligheid, bescherming van de gezondheid, bruikbaarheid, energiezuinigheid en bescherming van het milieu biedt als is beoogd met de in die hoofdstukken gestelde voorschriften.

(De bevoegdheid om te beslissen of artikel 1.3 correct is toegepast, heeft de wetgever in eerste instantie bij het bevoegd gezag gelegd. In laatste instantie is dit de rechter).

schacht

artikel 2.58, Bouwbesluit 2012

1. Materiaal toegepast aan de binnenzijde van een schacht, een koker of een kanaal grenzend aan meer dan een brandcompartiment of subbrandcompartiment met een inwendige doorsnede groter dan $0,015 \text{ m}^2$, voldoet aan brandklasse A2, bepaald volgens NEN-EN 13501-1.
2. Het eerste lid is niet van toepassing op:
 - a. een schacht die uitsluitend is bestemd voor een of meer boven elkaar gelegen toiletruimten of badruimten en die niet door andere ruimten voert;
 - b. ten hoogste 5% van de totale oppervlakte van de in dat lid bedoelde binnenzijde, en
 - c. het materiaal van een constructie- of installatieonderdeel dat wordt omsloten door een in dat lid bedoelde schacht, koker of kanaal.



helpdesk Bouwbesluit

Bel: (085) 489 88 89

Mail: helpdeskbouwbesluit@vakmedianet.nl

Praktische hulp bij het nieuwe Bouwbesluit. Gratis voor u als abonnee! De technische voorschriften waaraan gebouwen moeten voldoen, zijn op 1 april 2012 veranderd met het nieuwe Bouwbesluit. Met al uw vragen hierover kunt u bij ons terecht. Speciaal voor u als abonnee is er professioneel advies door een uitgebreid team van experts beschikbaar gesteld. Deze experts zijn werkzaam bij de Nieman Groep en Geregeld BV. U kunt eenvoudig uw vraag stellen via (085) 489 88 89 of helpdeskbouwbesluit@vakmedianet.nl. Met een van de experts neemt u door wat uw vraag is.

Indien mogelijk ontvangt u telefonisch direct een inhoudelijke reactie op uw vraag. Voor een uitgewerkte (schriftelijke) vastlegging zullen prijsafspraken worden gemaakt.

www.omgevingindepraktijk.nl

Alle gepubliceerde vragen en antwoorden zijn te vinden op de website van Omgeving in de praktijk (www.omgevingindepraktijk.nl) en kunnen door de abonneementhouders van Omgeving in de praktijk worden geraadpleegd. Zie voor de voorwaarden www.cobouw.nl/helpdeskbouwbesluit/ voorwaarden. Daar kunt u ook zien voor welke abonneementen van Vakmedianet deze service gratis is.

Deze Vraag en antwoord is geschreven door Marjolein Berghuis (Nieman Groep), met medewerking van Hajé van Egmond (Geregeld BV).