

Ventilatie trappenhuis woongebouw

Om u een idee te geven van de vragen die bij de Helpdesk Bouwbesluit binnenkomen, wordt in elke uitgave van *Bouwkwaliteit in de praktijk* een telefonisch gestelde vraag en antwoord opgenomen. Vraag en antwoord zijn uiteraard geanonimiseerd.

Vraag en antwoord

Tekst Helpdesk Bouwbesluit

OMSCHRIJVING

Ventilatie van een trappenhuis (gemeenschappelijke verkeersruimte) in een woongebouw.

VRAAG

Voor de ventilatie in een gemeenschappelijke verkeersruimte van een woongebouw moet volgens artikel 3.32, lid 1 van Bouwbesluit 2012 een minimale capaciteit van $0,5 \text{ dm}^3/\text{s}$ per m^2 vloeroppervlakte van die ruimte worden aangehouden. Betreft dit in een trappenhuis alleen de vloeroppervlakte op begane grondniveau?

ANTWOORD

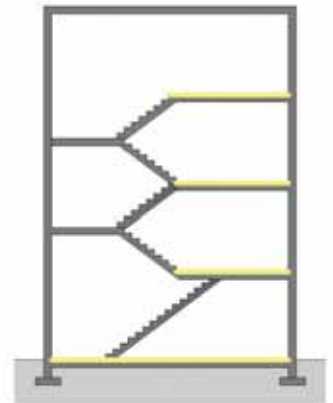
Nee.

Bedoeld wordt de totale vloeroppervlakte op alle bouwlagen van het trappenhuis. Hierbij hoeven de tussenbordessen van de trappen niet meegerekend te worden, deze kunnen als onderdeel van de trap worden aangemerkt.

AANVULLENDE OPMERKING(EN)

De ventilatie in een gemeenschappelijke verkeersruimte moet worden gerealiseerd middels niet-afsluitbare voorziening(en) en moet rechtstreeks van en naar buiten plaatsvinden (artikel 3.34, lid 3 van Bouw-

besluit 2012). Overstroomvoorzieningen – waarbij via een andere ruimte wordt geventileerd – mogen dus geen deel uitmaken van de ventilatievoorziening. Dit maakt dat bij geheel inpandig gelegen gemeenschappelijke verkeersruimten mechanische toe- en afvoer moet worden toegepast.



Toelichting

ventilatie in een gemeenschappelijke verkeersruimte

artikel 3.32, lid 1, Bouwbesluit 2012

Een gemeenschappelijke verkeersruimte heeft een niet-afsluitbare voorziening voor luchtverversing met een volgens NEN 1087 bepaalde capaciteit van ten minste $0,5 \text{ dm}^3/\text{s}$ per m^2 vloeroppervlakte van die ruimte.

artikel 3.34, lid 3, Bouwbesluit 2012

De toevoer van verse lucht naar een gemeenschappelijke verkeersruimte vindt rechtstreeks van buiten plaats. Afvoer van binnenlucht uit een dergelijke ruimte vindt rechtstreeks naar buiten plaats.

helpdesk  Bouwbesluit

Bel: (085) 489 88 89

Mail: helpdeskbouwbesluit@vakmedianet.nl

Praktische hulp bij het nieuwe Bouwbesluit. Gratis voor u als abonnee! De technische voorschriften waaraan gebouwen moeten voldoen, zijn op 1 april 2012 veranderd met het nieuwe Bouwbesluit. Met al uw vragen hierover kunt u bij ons terecht. Speciaal voor u als abonnee is er professioneel advies door een uitgebreid team van experts beschikbaar gesteld. Deze experts zijn werkzaam bij de Nieman Groep en Geregeld BV. U kunt eenvoudig uw vraag stellen via (085) 489 88 89 of helpdeskbouwbesluit@vakmedianet.nl. Met een van de experts neemt u door wat uw vraag is.

Indien mogelijk ontvangt u telefonisch direct een inhoudelijke reactie op uw vraag. Voor een uitgewerkte (schriftelijke) vastlegging zullen prijsafspraken worden gemaakt.

www.omgevingindepraktijk.nl

Alle gepubliceerde vragen en antwoorden zijn te vinden op de website van Omgeving in de praktijk (www.omgevingindepraktijk.nl) en kunnen door de abonneementhouders van Omgeving in de praktijk worden geraadpleegd. Zie voor de voorwaarden www.cobouw.nl/helpdeskbouwbesluit/ voorwaarden. Daar kunt u ook zien voor welke abonnementen van Vakmedianet deze service gratis is.

Deze Vraag en antwoord is geschreven door Marjolein Berghuis (Nieman Groep), met medewerking van Hajé van Egmond (Geregeld BV).