

Vrije hoogte verkeersruimte in bergingcomplex

Om u een idee te geven van de vragen die bij de Helpdesk Bouwbesluit binnenkomen, wordt in elke uitgave van *Bouwkwaliteit in de praktijk* een telefonisch gestelde vraag en antwoord opgenomen. Vraag en antwoord zijn uiteraard geanonimiseerd.

Vraag en antwoord

Tekst Helpdesk Bouwbesluit

OMSCHRIJVING

Vrije hoogte van de verkeersruimte in een bergingcomplex in een woongebouw.

VRAAG

Welke vrije hoogte moet een verkeersruimte in een bergingcomplex in een woongebouw minimaal hebben? De bergingen zijn de verplicht aanwezige buitenbergingen van de woningen.

ANTWOORD

De vrije hoogte moet hier minimaal 2,1 m zijn.

De voorschriften met betrekking tot de vrije hoogte in de verkeersroute in een complex met berguimten – conform het Bouwbesluit een ‘overige gebruiksfunctie’ – zijn op verschillende manieren te benaderen.

In artikel 4.23 van Bouwbesluit 2012 worden eisen gegeven voor de vrije doorgang van verkeersroutes. Dit artikel is echter niet aangestuurd voor overige gebruiksfuncties.

In de bergingen is sprake van een *functiegebied*, de berguimten zijn *functieruimten*. De berguimte is niet bedoeld voor het verblijven van personen, maar in de berguimte ligt wel een voor personen bestemde vloer. Daarom begint in de berguimte een vluchtroute. In artikel 2.107, lid 8 is aangegeven dat de vrije doorgang van een vluchtroute bij een overige gebruiksfunctie ten minste 0,85 m x 2,1 m moet bedragen.

Op grond hiervan zou kunnen worden geconcludeerd dat de vrije doorgang in de verkeersroute in het bergingcomplex minimaal 2,1 m hoog kan zijn.

In artikel 4.31, lid 3 is echter aangegeven dat een *verplichte berguimte* rechtstreeks bereikbaar moet zijn via het aansluitende terrein of een *gemeenschappelijke verkeersruimte*. Uit dit lid blijkt niet duidelijk of de bergingsgang hiermee als gemeenschappelijke verkeersruimte van meerdere woonfuncties moet worden aangemerkt. In dat geval zou namelijk gesteld kunnen worden dat op grond van artikel 4.23, lid 2 de vrije doorgang 1,2 m x 2,3 m moet zijn. Het is echter niet aannemelijk

dat dit bedoeld is. In de toelichting van artikel 4.31, lid 3 is namelijk aangegeven dat de buitenberging “... *vanaf de openbare weg al dan niet via de eigen tuin of via een bergingsgang of via een gemeenschappelijke verkeersruimte kan worden bereikt, zonder door een woning te moeten.*” Hieruit blijkt dat het doel van dit artikellid is dat niet door een woning hoeft te worden gegaan om in de buitenberging te komen. Tevens wordt er onderscheid gemaakt tussen de bergingsgang en een gemeenschappelijke verkeersruimte, waaruit blijkt dat de bergingsgang niet als gemeenschappelijke verkeersruimte van de woonfuncties hoeft te worden beschouwd.

Wij interpreteren ‘gemeenschappelijke verkeersruimte’ in dit verband zo dat elke berguimte afzonderlijk een overige gebruiksfunctie is en dat de verkeersruimte in het complex met berguimten een gemeenschappelijke verkeersruimte is van de verschillende overige gebruiksfuncties. In dat geval geldt voor de vrije doorgang de eis van 0,85 m x 2,1 m (op basis van de eisen voor een vluchtroute).

AANVULLENDE OPMERKING(EN)

- Als er niet alleen vanuit de bergingen wordt gevluht, maar ook een vluchtroute van bijvoorbeeld woningen (of andere gebruiksfuncties) door de verkeersruimten tussen de bergingen voert, moet op grond van artikel 2.107 lid 8 de vrije hoogte minimaal 2,3 m zijn.
- De hoogte in de berguimten zelf moet minimaal 2,3 m zijn (artikel 4.31, lid 1).
- Let bij het bepalen van de vrije hoogte van de bergingen en de bergingsgang ook op de aanwezigheid van installaties. Vaak worden installaties voor de bovenliggende woonfuncties horizontaal via de bergingsgang naar schachten en meterruimten gevoerd. Denk bijvoorbeeld aan nutsvoorzieningen of stadsverwarmingsleidingen waarvoor vanuit montagevoorschriften de nodige hoogte beschikbaar moet zijn.
- De vrije hoogte van de deur naar de bergingen moet minimaal 2,1 m zijn. Zie voor een nadere onderbouwing hiervan het artikel ‘Afmetingen deur naar buitenberging’ op http://www.omgevingindepraktijk.nl/vraag_en_antwoord/afmetingen-deur-naar-buitenberging. Dit artikel verscheen ook in nummer 10 van 2014 van het maand-blad *Bouwregels in de praktijk*.

Toelichting

VRIJE DOORGANG

Artikel 4.23, lid 1 en 2, Bouwbesluit 2012

1. Een verkeersroute die begint bij een doorgang als bedoeld in artikel 4.22, loopt door een ruimte met een vrije breedte van ten minste 0,85 m en ten minste de in tabel 4.21 aangegeven vrije hoogte. Dit geldt niet voor zover de verkeersroute over een trap voert.
2. Indien de in het eerste lid bedoelde ruimte een gemeenschappelijke verkeersruimte is, is de vrije breedte ten minste 1,2 m. Dit geldt niet voor zover de verkeersroute over een trap voert.
(In tabel 4.21 is voor een woonfunctie 2,3 m aangegeven.)

FUNCTIEGEBIED

Artikel 1.1, lid 1, Bouwbesluit 2012

Gebruiksgebied of een gedeelte daarvan, waar de voor die gebruiksfunctie kenmerkende activiteiten, niet zijnde het verblijven van personen, plaatsvinden;

FUNCTIERUIMTE

Artikel 1.1, lid 1, Bouwbesluit 2012

In een functiegebied gelegen ruimte.

VOOR PERSONEN BESTEMDE VLOER OF RUIMTE

Artikel 1.1, lid 1, Bouwbesluit 2012

Vloer of ruimte waarvan het kenmerkende gebruik verbonden is met de aanwezigheid van personen.

VLUCHTROUTE

Artikel 1.1, lid 1, Bouwbesluit 2012

Route die begint in een voor personen bestemde ruimte, uitsluitend voert over vloeren, trappen of hellingbanen en eindigt op een veilige plaats, zonder dat gebruik behoeft te worden gemaakt van een lift.

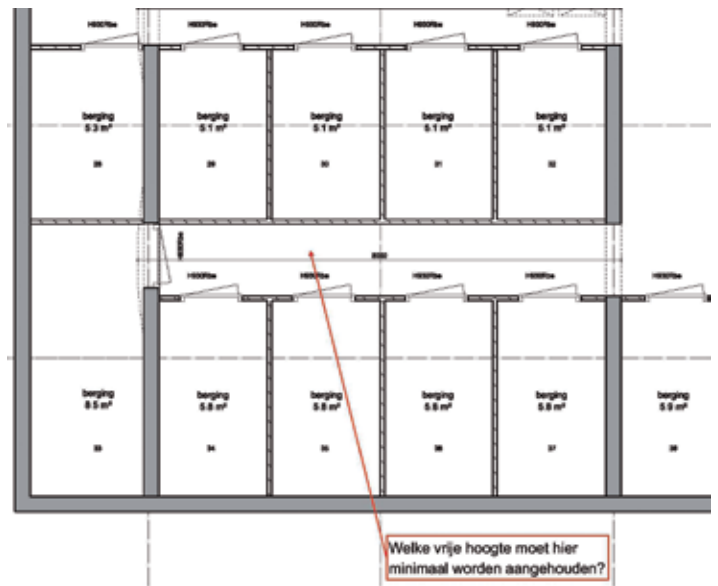
Artikel 2.102, lid 1, Bouwbesluit 2012

Op elk punt van een voor personen bestemd gedeelte van een vloer begint een vluchtroute die leidt naar het aansluitende terrein en vandaar naar de openbare weg.

Artikel 2.107, lid 8, Bouwbesluit 2012

Een vluchtroute heeft een vrije doorgang met een breedte van ten minste 0,85 m en een hoogte van ten minste de in tabel 2.101 aangegeven waarde. Dit geldt niet voor zover de vluchtroute over een trap voert.

(In tabel 2.101 is voor een woonfunctie 2,3 m aangegeven en voor een overige gebruiksfunctie 2,1 m.)



VERPLICHTE BERGRUIMTE

Artikel 4.31, lid 1 t/m 3, Bouwbesluit 2012

1. Een woonfunctie heeft als nevenfunctie een niet-gemeenschappelijke afsluitbare bergruimte met een vloeroppervlakte van ten minste 5 m² bij een breedte van ten minste 1,8 m en een hoogte daarboven van ten minste 2,3 m.
2. In afwijking van het eerste lid kan bij een woonfunctie met een gebruiksoverlappende vloeroppervlakte van niet meer dan 50 m² de bergruimte gemeenschappelijk zijn indien de vloeroppervlakte van de bergruimte ten minste 1,5 m² per woonfunctie bedraagt.
3. Een bergruimte als bedoeld in dit artikel is vanaf de openbare weg rechtstreeks bereikbaar via het aansluitende terrein of een gemeenschappelijke verkeersruimte.

GEMEENSCHAPPELIJK

Artikel 1.4, lid 2, Bouwbesluit 2012

Voor de toepassing van voorschriften gesteld bij of krachtens dit besluit wordt een gedeelte van een bouwwerk, een ruimte of een voorziening die ten dienste staat van meer dan een gebruiksfunctie, aangemerkt als gemeenschappelijk. Een zodanig gedeelte, een zodanige ruimte of een zodanige voorziening maakt, met uitzondering van een nevenfunctie, voor de toepassing van dit besluit deel uit van alle daarop aangewezen gebruiksfuncties.

helpdesk  Bouwbesluit

Bel: (085) 489 88 89

Mail: helpdeskbouwbesluit@bimmedia.nl

Praktische hulp bij het nieuwe Bouwbesluit. Gratis voor u als abonnee! De technische voorschriften waaraan gebouwen moeten voldoen, zijn op 1 april 2012 veranderd met het nieuwe Bouwbesluit. Met al uw vragen hierover kunt u bij ons terecht. Speciaal voor u als abonnee is er professioneel advies door een uitgebreid team van experts beschikbaar gesteld. Deze experts zijn werkzaam bij de Nieman Groep en Geregeld BV. U kunt eenvoudig uw vraag stellen via (085) 489 88 89 of helpdeskbouwbesluit@bimmedia.nl. Met een van de experts neemt u door wat uw vraag is.

Indien mogelijk ontvangt u telefonisch direct een inhoudelijke reactie op uw vraag. Voor een uitgewerkte (schriftelijke) vastlegging zullen prijsafspraken worden gemaakt.

www.omgevingindepraktijk.nl

Alle gepubliceerde vragen en antwoorden zijn te vinden op de website van Omgeving in de praktijk (www.omgevingindepraktijk.nl) en kunnen door de abonneementhouders van Omgeving in de praktijk worden geraadpleegd. Zie voor de voorwaarden www.cobouw.nl/helpdeskbouwbesluit/voorwaarden. Daar kunt u ook zien voor welke abonnementen van BIM Media deze service gratis is.

Deze Vraag en antwoord is geschreven door Marjolein Berghuis (Nieman Groep), met medewerking van Hajé van Egmond (Geregeld BV).