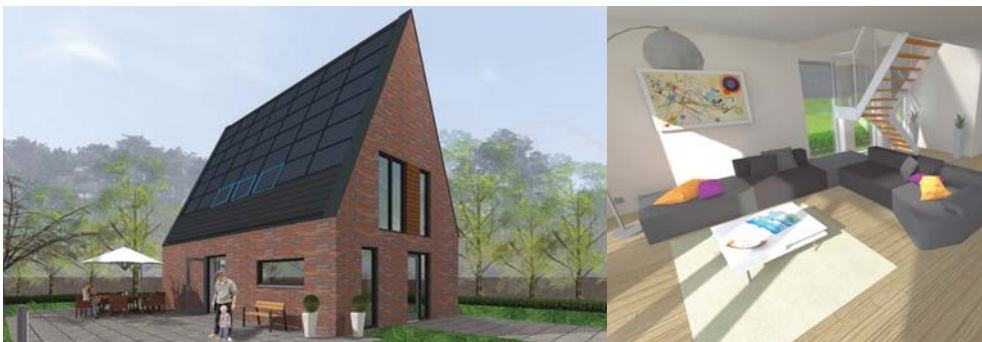




Voor het voetlicht

# 'tHuis: een betaalbare, unieke én duurzame woning



Drie bouwondernemers maken met 'tHuis duurzaam wonen in Nederland betaalbaar. Deze unieke vrijstaande woning is een gezamenlijk initiatief van Nijhuis Bouw BV, Nieman Raadgevende Ingenieurs en 19 het atelier architecten. 'tHuis is een duurzaam en hoogwaardig 'Active House' met een vaste lage prijs. Bewoners betalen geen energiekosten en hebben bovendien extra woongenot.

'tHuis biedt een unieke combinatie van architectuur, comfort, milieu en energie. De woning is ontworpen als een traditioneel Nederlands huis met een architectonische twist. De vormgeving is helder, met strakke belijning, verfijnde details en een moderne uitstraling. Toekomstige bewoners kunnen hun huis bovendien zelf samenstellen. Zo ontstaat een unieke woning die ook nog eens uiterst duurzaam is.

#### Active House

Volgens de principes van Active House is een huis comfortabel, milieubewust en energiezuinig. Een Active House legt de basis voor gezond en comfortabel leven en het heeft een positief effect op de woonomgeving. Op deze gebieden gaat 'tHuis dus een stap verder dan andere duurzame woningen. De woning is energieneutraal door betere isolatie en kierdichting, drielaags glas, een energiezuinig ventilatiesysteem en een warmtepomp. Zonnepanelen wekken ruim voldoende elektriciteit op voor alle apparaten. In het ontwerp is bovendien extra aandacht voor gezondheid: veel daglicht, goede ventilatie en een prettig binnenklimaat.

#### Grote keuzevrijheid

Met de ingrediënten van de Active House visie en de grote keuzevrijheid binnen het concept is het mogelijk een eigen duurzame woning samen te stellen. Stapsgewijs maakt de toekomstige bewoner zijn woning tot een uniek 'tHuis.

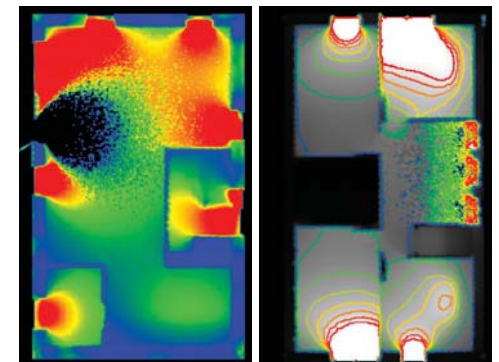
- 1. Kies de kavel:** de plek om te wonen is de eerste belangrijke stap. Door zijn flexibiliteit past een 'tHuis op vrijwel iedere kavel.
- 2. Kies de basisplattegrond:** Een 'tHuis heeft twee basisplattegronden. Met woonwensen en een optimale zonoriëntatie als uitgangspunten kan de basisplattegrond gekozen worden.
- 3. Kies eventuele uitbreidingsopties:** De basiswoning kan voorzien worden van verschillende uitbreidingsmodules. Deze variëren van het vergroten van de woonkamer of keuken, een aangebouwde garage of berging met carport, een extra slaap- of

werkkamer op de begane grond tot een veranda of een vaste trap naar de zolder.

**4. Kies de gevelmaterialen:** de woning kan worden uitgevoerd met verschillende soorten gevelbekleding, variërend van metselwerk (in diverse kleuren), wit stucwerk tot houten geveldelen.

Door de keuzemogelijkheden wordt iedere woning uniek, voegt zich in haar omgeving en sluit naadloos aan bij de woonwensen van de bewoner. Daarnaast zorgt het duurzame ontwerp bij een gemiddeld gezin voor een eindbedrag op de energierekening van nul euro. Door de slimme samenwerking tussen drie bouwondernemers kent een 'tHuis vaste bouwkosten die niet afwijken van een regulier bouwplan. De bewoner heeft daarom lage maandlasten en bovendien een huis dat ontworpen is met aandacht voor gezondheid en comfort. ■

Meer informatie:  
[www.19hetatelier.nl](http://www.19hetatelier.nl)  
[www.nijhuis.nl](http://www.nijhuis.nl)  
[www.nieman.nl](http://www.nieman.nl)



Wilt u uw daglichtproject in Highlights magazine voor het voetlicht brengen? Geef uw project dan op bij onze architecten Raymond van Hattum en Marthijn Reekers ([architecten@velux.nl](mailto:architecten@velux.nl)). Visualiseer ook de daglichttoetreding in uw project met de VELUX Daylight Visualizer. Deze is gratis te downloaden via [www.velux.nl/tools](http://www.velux.nl/tools).