

Brandveilig van zorg naar wonen

Lieuwe de Witte

lwi@nieman.nl

**PRAKTIJK
DAG
SCHEIDEN
WONEN
EN ZORG**

Opbouw

- Doelstellingen brandveiligheid
- Wat houdt scheiden wonen en zorg in?
- Wonen en zorg vanuit het Bouwbesluit
- Consequenties scheiden wonen en zorg
- Aandachtspunten
- Mogelijke oplossingen

Doelstellingen brandveiligheid (1)

- Voorkomen van slachtoffers
- Voorkomen van branduitbreiding naar ander perceel
- Voorkomen van schade aan het bouwwerk
- Voorkomen van schade aan milieu, monumenten of maatschappelijke voorzieningen of belangen



Doelstellingen brandveiligheid (2)

- Integrale brandveiligheid door:

Maatregelen	Voorzieningen (bijv.)	Verantwoordelijkheid
Bouwkundig	Compartimenten en brandscheidingen	Eigenaar/huurder/gebruiker
Installatietechnisch	BMI en OAI	Eigenaar/huurder/zorgaanbieder
Organisatorisch	BHV en ontruimingsplan	Gebruiker/huurder/zorgaanbieder

- Integraliteit niet altijd duidelijk
- Verantwoordelijkheid niet altijd duidelijk
- Samenhang bepaald daadwerkelijke brandveiligheidsniveau
- Gedeelde verantwoordelijkheid voor brandveiligheid

Scheiden wonen en zorg (1)

- Extramuraal (scheiden wonen en zorg):
 - Zorg die de zorgaanvrager op afspraak van hulpverlener (thuis) krijgt
- Intramuraal (wonen en zorg gecombineerd):
 - Zorg bij onafgebroken verblijf in een zorginstelling
- Lichte zorgzwaartepakketten (ZZP 1 t/m 3)
 - Nieuwe cliënten
 - Zorg in eigen omgeving i.p.v. instelling
 - Alleen zorgkosten vergoed vanuit AWBZ (niet verblijfskosten)

Scheiden wonen en zorg (2)

- Doel:
 - Zorg in eigen omgeving regelen (thuis)
 - Dure verblijfszorg in instelling voorkomen
 - Alternatieven binnen volkshuisvesting bevorderen

ZZP	Korte beschrijving
ZZP 1	Zelfstandig, beperkte hulp en begeleiding bij verzorging (4 u per week)
ZZP 2	Idem 1, meer hulp, speciale zorg (6,5 u per week)
ZZP 3	Elke dag hulp en begeleiding nodig bij verzorging en maaltijd. Gezondheid veelal niet zo goed. (10,5 u per week)

Wonen en zorg Bouwbesluit (1)

- Gebruiksfuncties wonen Bouwbesluit
 - Woonfunctie
 - Woonfunctie voor zorg
 - Woonfunctie voor kamergewijze verhuur



Wonen en zorg Bouwbesluit (2)

- Woonfunctie voor zorg:
 - Zorgaanbod vanuit de woning (bijv. verzorgingshuis)
 - Dus niet vanuit zorgbehoefte van de gebruiker!!
 - Professionele zorg (AWBZ)
 - Georganiseerde koppeling wonen en zorg vanuit zorgaanbod
 - Verantwoordelijkheid brandveiligheid ligt bij zorgaanbieder
 - Zorgclusterwoning of groepszorgwoning
 - Exploitant bepaald mate van zorg

Zwaarte	Korte beschrijving
Op afspraak	Zelfstandig, zorgverlener komt op afspraak langs
Op afroep	Zorg voor dagelijkse hulp (aankleden, toilet), intercom
24 uren	24 uren zorg aanbod middels in de woning of zusterpost aanwezig personeel.

Consequentie scheiding (1)

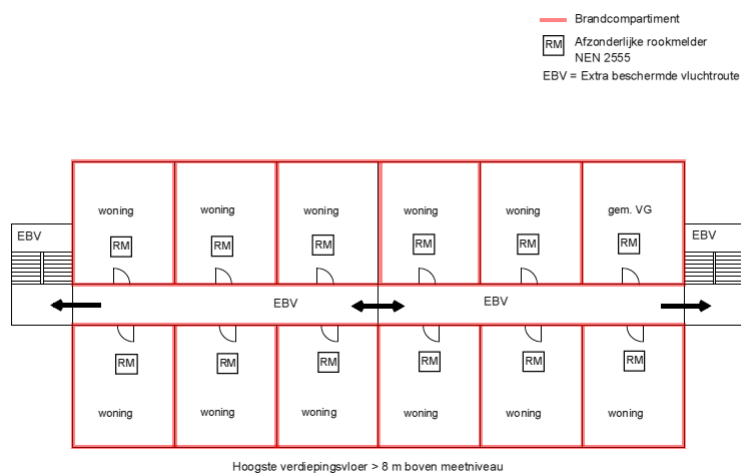
- ZPZ: zorgbehoefte vanuit gebruiker/bewoner
- Woonfunctie voor zorg: zorgaanbod vanuit de woning
- geen koppeling/vertaling ZPZ - woonfunctie voor zorg
- Intramuraal:
 - (veelal) woonfunctie voor zorg
 - Let op varianten
 - BHV verplicht
 - Zorgaanbieder in het gebruik verantwoordelijk voor brandveiligheid

Consequentie scheiding (2)

- Scheiden wonen en zorg (extramuraal):
 - Primair woonfunctie, tenzij...
 - (veelal) geen woonfunctie voor zorg
 - BHV niet verplicht
 - Bewoner zelf verantwoordelijk voor brandveiligheid
 - Zorgverlener heeft voorlichtingsplicht
- Consequentie:

Extramuralisering ZPZ 1 t/m 3 kan leiden tot verhoging van de brandveiligheidsrisico's

Een voorbeeld



Aandachtspunten (1)

- Aandachtspunten:
 - Bewoners niet altijd bewust van deze verantwoordelijkheid
 - Vooral ook verantwoordelijkheid t.o.v. omliggende woningen
 - Bouwkundig geen grote verschillen
 - Installatie technisch wel verschillen:
 - Geen bmi en oai
 - Vooral risico voor omliggende woningen

Aandachtspunten (2)

- Aandachtspunten:
 - Organisatorisch ook verschillen:
 - Geen BHV
 - Geen ontruimingsplan
 - Uitgangspunt: zelfstandige ontvluchting bij brand
 - Risicogeboeven:
 - Woongebouwen
 - Aanleunwoningen
 - (Groepswoningen)
 - (Afdelingen in verzorgingshuis)
 - Wat als de zelfstandigheid afneemt?

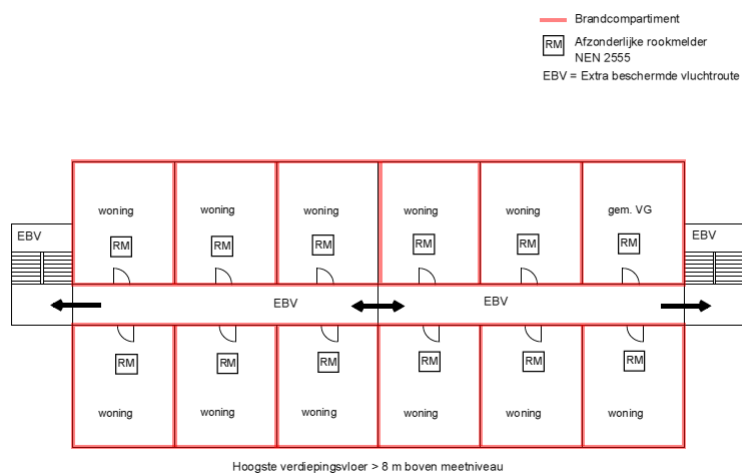
Mogelijke oplossingen (1)

- Heldere verantwoordelijkheidsverdeling
- Is wonen zonder zorg mogelijk?
- Kennisoverdracht en voorlichting vanuit verschillende partijen:
 - Zorgaanbieder
 - Brandweer/gemeente
 - Ook in reguliere woningbouw
 - Betrekken omgeving/buurt

Mogelijke oplossingen (2)

- Pluspakket voor hulpverlening bij brand gericht op zelfstandigheid bewoners
- Brandveiligheidsbeleid voor lichte zorgzwaartepakketten gericht op risico's:
 - Vanuit risicogebouwen
 - Vanuit risicogroepen op zorgzwaarte
 - Vanuit risicogebruikers
- Brandveiligheid vanuit risicogerichte benadering

Een voorbeeld



Samenvatting

- Integrale brandveiligheid (BIO)
- Gedeelde verantwoordelijkheid
- Verschillen begrippen en invulling disciplines
- Mogelijke verhoging brandveiligheidsrisico's
- Invulling brandveiligheid naar zelfstandigheid
- Oplossingen op maat en niet vanuit regels

Vragen

