

Risicomatrix brandveilig gebouw Een handvat voor beleidsmatig beheer

Vakbeurs Facilitair 5 en 6 juni 2013

Susan Eggink-Eilander

In 't Hart van de Bouw

NIEMAN GROEP B.V.

Boodschap



Simpelweg regels volgen is onvoldoende voor
een brandveilig gebouw

Hoe word je stuurman op het schip?



In 't Hart van de Bouw

NIEMAN GROEP B.V.

Casuïstiek Nederland



- Gemiddeld 56 doden per jaar in Nederland waarvan 48 bij woningbranden
- 60% fatale woningbranden ontstaat in woon- of slaapkamer
- 65% slachtoffers gevonden in ontstaansruimte
- Overlijdensrisico 65+ driemaal hoger dan andere leeftijden



In 't Hart van de Bouw

NIEMAN GROEP B.V.

3

Rivierduinen Oegstgeest – maart 2011



In 't Hart van de Bouw

NIEMAN GROEP B.V.

4

Conclusie Onderzoeksraad



- Gebouw voldeed aan de wet;
- Desondanks drie dodelijke slachtoffers;
- Te weinig oog voor hulpvraag bewoners bij brand;
- Onvoldoende interne organisatie;
- Brandweer komt te laat.

Dus:

- Veiligheid moet integraal benaderd worden!
 - Bouwkundig
 - Installatietechnisch
 - Interne organisatie
 - Inzetmogelijkheden hulpdiensten

In 't Hart van de Bouw

NIEMAN GROEP B.V.

5

Hoe nu verder...?



In 't Hart van de Bouw

NIEMAN GROEP B.V.

6

Beleidsvorming



- Wie of wat ben ik?
- Wat zijn mijn verantwoordelijkheden?
- Wat zijn mijn ambities?
- Waar willen we naar toe?
- Hoe gaan we daar heen?
- Welke tools hebben we nodig?
- Wie zijn onze partners?
- Waar staan we nu...?



In 't Hart van de Bouw

NIEMAN GROEP B.V.

Stap 1: verkenningsfase



- Wettelijke verplichtingen
- Gemeentelijk beleid
- Eigen beleid
- Verantwoordelijkheden
- Aansprakelijkheden



CONCEPT BELEIDSPLAN



In 't Hart van de Bouw

NIEMAN GROEP B.V.

Bijzondere risico's



Medicinale zuurstof

- Verhoogt brandgevaar
- Versnelt verbrandingsproces



In 't Hart van de Bouw

NIEMAN GROEP B.V.

11

Bijzondere risico's



Rolstoel en scootmobiel

- Belemmeringen bij het vluchten / evacueren
- Brandgevaar



In 't Hart van de Bouw

NIEMAN GROEP B.V.

12

Beoordelen specifieke risico's



- Bepaal risico op basis van gebruikers
- Bepaal mogelijkheden interne organisatie
- Bepaal realistische brandscenario's
- Potentiële gevolgen van brand vaststellen
- Bepalen van maatregelen
- Bepalen urgentie van maatregelen
- Scenario-analyse en risicomatrix

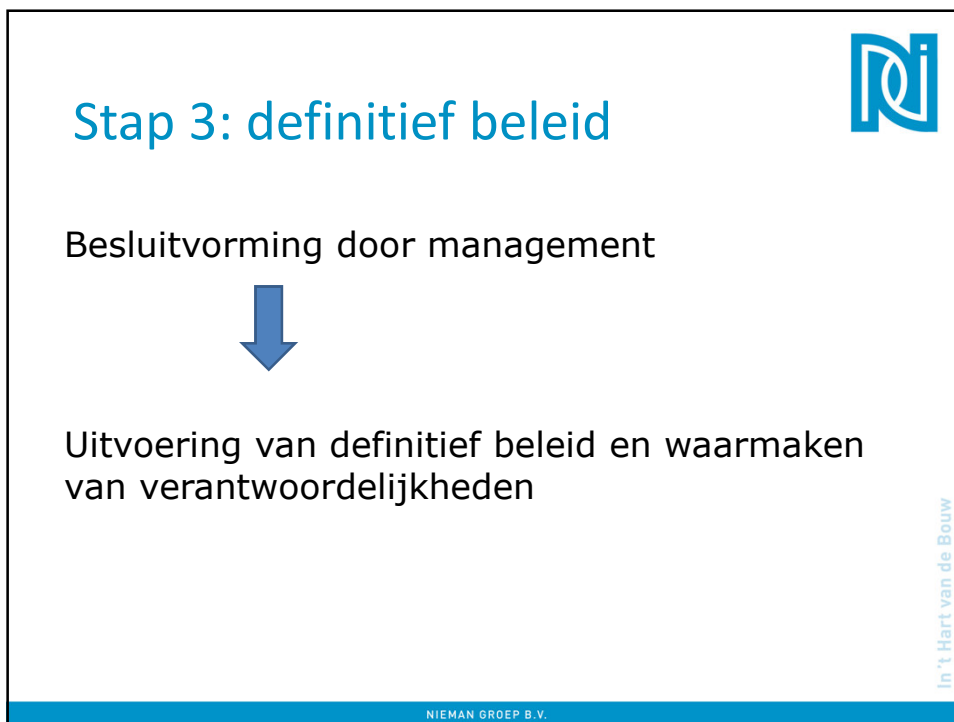
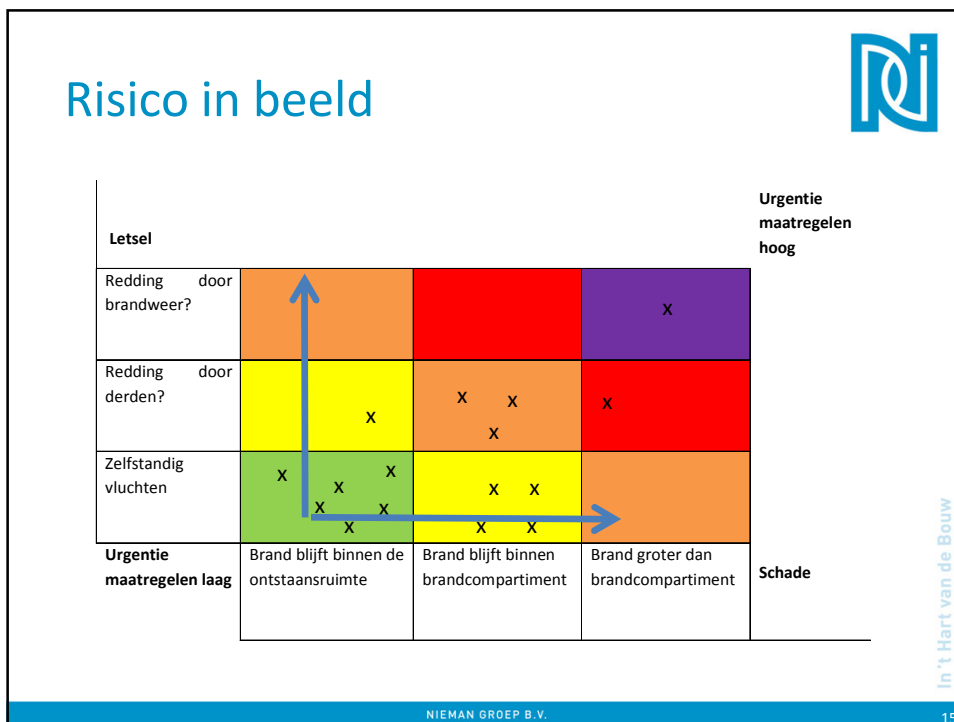
In 't Hart van de Bouw

Risico-inventarisatie / Scenario's



T=1	I	T=3	O (i)	O (i)	T=5	O (i)	B	T=10	O (e)	O (i/e)	T=30	B	O (e)	Doden / gewonden	Schade / Continuïteit	gevolgen aanvaardbaar?	Scenario
Brand ontdekt		Brand geblust	BHV aanwezig	kamer ontruimd	Brand s kamer	Aankomst brandweer	Afdeling ontruimd	Brand s afdeling	Brandweer opgeschaald	Doden / gewonden	Schade / Continuïteit	gevolgen aanvaardbaar?	Scenario				
Ja		Ja													gering	Ja	1
		Nee	Ja	Ja	Ja									1	beperkt	bouwbesluit	2
				Nee	ja	Ja	Ja							1	subafdeling verloren	bouwbesluit	3
					nee		nee							1 tot 4	subafdeling verloren	?	4
							ja							1	afdeling verloren	bouwbesluit	5
							nee					Ja		1 tot 8	afdeling verloren	?	6
												Nee	Ja	> 1 tot 8	brandcomp. verloren	?	7
													Nee	> 10	bouwdeel verloren	?	8

In 't Hart van de Bouw



Conclusie



Beleidsvorming op basis van risicogericht inspecteren geeft je een doel en houdt je op koers



In 't Hart van de Bouw

NIEMAN GROEP B.V.