

Toekomstbestendige randvoorwaarden voor bestaande bouw

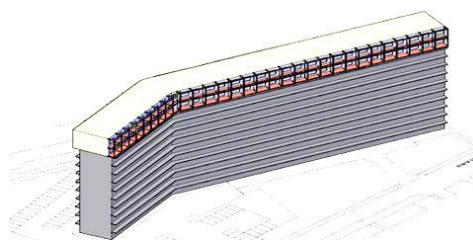
Ir. Ruud van Herpen FIFireE

Bouwbesluit 2012



Wat heb je daar nu aan voor bestaande bouw?

- Verbouw
- Uitbreiding
- Renovatie
- Functiewijziging



Het niveau van voorschriften is anders dan in BB 2003,
omdat het totale gebouw wordt beschouwd

- Het op onderdelen voldoen aan nieuwbouwvoorschriften is in het algemeen niet zinvol en niet kostenefficiënt

Een integraal concept?



Losse regels

- Rechtens verkregen niveau geen garantie voor samenhang



Integraal concept

- Garantie voor samenhang door (risico)doelen in plaats van losse regels
- Een consistente visie → Maatwerk in projectspecifieke doelen

In 't Hart van de Bouw

Een integraal concept



Bestaande bouw:

- Samenhang in meer dimensies
- Publiekrechtelijke doelen en private doelen zijn verweven met elkaar
- Duurzaamheid belangrijk in relatie tot tijdshorizon

| | ontwerp | realisatie | gebruik | sloop |
|------------------------|---------|------------|---------|-------|
| Veiligheid | → | → | ? | ? |
| Gezondheid | → | → | ? | |
| Comfort | → | → | ? | |
| Energiezuinigheid | → | → | ? | |
| Duurzaamheid en milieu | → | → | ? | ? |

In 't Hart van de Bouw

Duurzaam of niet?



'Duurzame' energiebronnen ?

Woningen op Vinex locaties ?

Levensloopbestendige woningen ?

Modern ontwerp ?



Een duurzaam concept is robuust

In 't Hart van de Bouw

Robuust of niet?



Een robuust concept is toekomstbestendig en niet erg afhankelijk van randcondities

(gebouwgebruikers, buitenklimaat, binnenklimaat en andere invloeden van buitenaf)

Rekening houdend met (bestaande) uitgangspunten:

- Bouwkundige factoren
(betrouwbaar, mits...)
- Installatietechnische factoren
(betrouwbaar, mits...)
- Gebruikstechnische en organisatorische factoren
(onbetrouwbaar?)

In 't Hart van de Bouw

PvE



(Risico)doelen

- Veiligheid
- Gezondheid
- Comfort
- Bruikbaarheid
- Energiezuinigheid
- Duurzaamheid en robuustheid

Vastleggen in een PvE

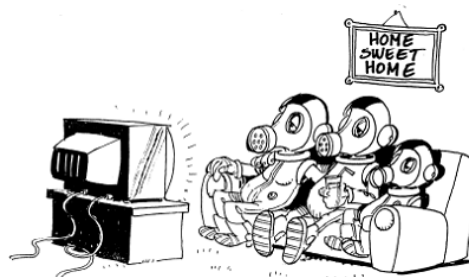
In 't Hart van de Bouw

PvE



Risicodoelen of uitgewerkte eisen?

Ventilatie: DOELEN PER FUNCTIE:
reinheid van de binnenlucht



In 't Hart van de Bouw

PvE



Risicodoelen of uitgewerkte eisen?

Ventilatie: EISEN PER RUIMTE:
 capaciteit voor luchtverversing
 ventilatiebalans
 ventilatie-efficiëntie
 ...
 maar ook:
 comforteisen



In 't Hart van de Bouw

PvE



Verschillende eisenniveaus mogelijk voor bestaande bouw

| Klasse | Omschrijving |
|--------|--|
| A | Publiekrechtelijke ondergrens |
| A+ | Consistente ondergrens |
| B | Publiekrechtelijke bovengrens (referentie nieuwbouw) |
| B+ | Met aanvullende private eisen, aandacht voor innovatie en duurzaamheid |
| C | Hoog ambitieniveau |

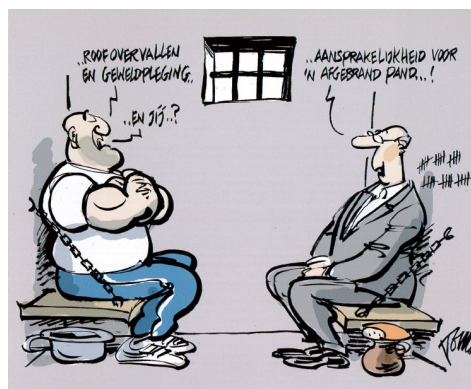
In 't Hart van de Bouw

Eisenniveau



Waarom hogere eisen dan publiekrechtelijk afdwingbaar?

- Zorgplicht
- Duurzaamheid
- Robuustheid
- Flexibiliteit
- Comfort



Afhankelijk van

- Tijdshorizon
- Uitgangspunten (aanwezige kwaliteit)

In 't Hart van de Bouw

Inzicht in kwaliteit

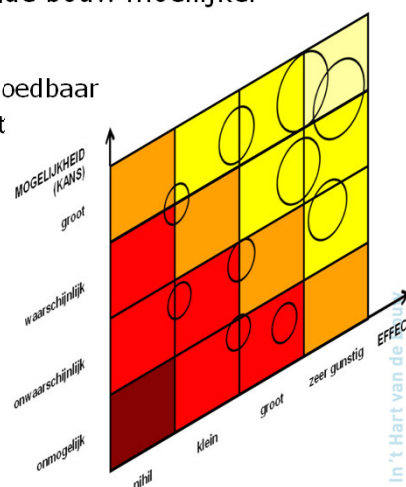


Een robuust concept is voor bestaande bouw moeilijker realiseerbaar dan voor nieuwbouw

- Het gebouw staat er al
→ Veel uitgangspunten niet beïnvloedbaar
- Inventariseren bestaande kwaliteit
→ Vastleggen uitgangspunten
- Kritische randcondities vaststellen
- Niveau publiekrechtelijke doelen
- Aanvullende private doelen



- Quick-wins



In 't Hart van de Bouw

